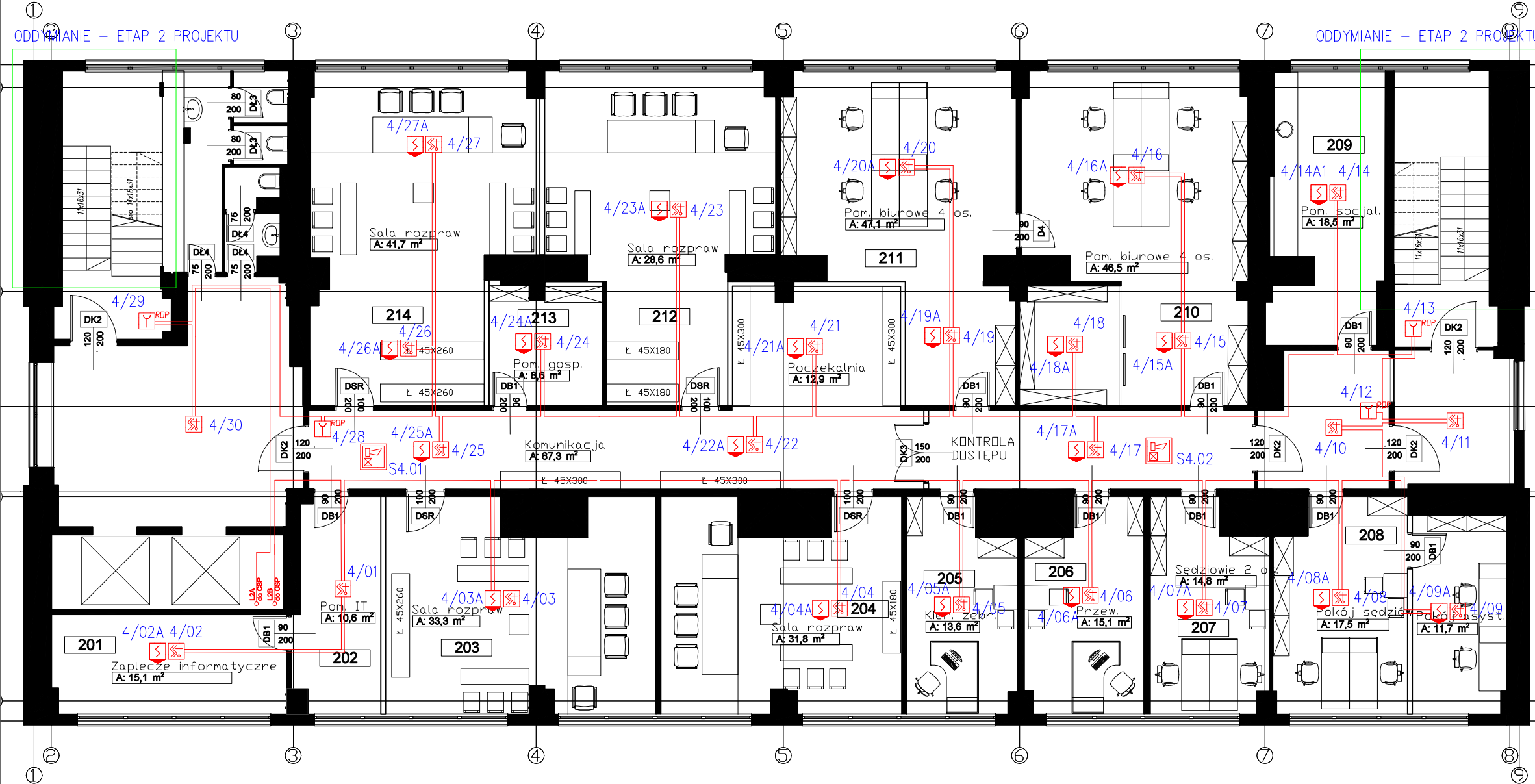
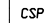


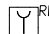




# POZIOM +2



-  Centrala sygnalizacji pożaru
-  Czujka optyczno-optyczno-temperaturowa
-  Czujka optyczna ze wskaźnikami zadziałania
-  Ręczny Dstrzegacz Pożarowy
-  Moduł 4 wejścia, 2 wyjścia
-  Puszka E90 do sygnalizatora

REW	DATA	TEMAT	PROJEKTANT	SPRAWDZIŁ	ZATWIERDZIŁ
<p>JEDNOSTKA PROJEKTOWA</p> <p><b>gf projekt</b></p> <p>GF PROJEKT Sp. z o.o. Sp. k. I                      01-208 Sosnowiec I ul. Wojska Polskiego 8 I                      00-001 Warszawa I ul. Plac Konesera 1 I                      www.gfprojekt.pl I NIP: 625-244-97-48 I                      I tel. +48 883 977 044 I +48 739 000 160 I</p>					
<p>INWESTOR</p> <p>AGENCJA ROZWOJU LOKALNEGO S.A.                      I 41 200 SSSNOWIEC 11 ul. TEATRALNA 9 I</p>					
<p>TEMAT PROJEKTU</p> <p>SYSTEM SYGNALIZACJI POŻARU</p>					
<p>ADRES INWESTYCJI</p> <p>41-200 SSSNOWIEC UL. TEATRALNA 9</p>					
<p>NAZWA RYSUNKU</p> <p><b>SYSTEM SYGNALIZACJI POŻAROWEJ – POZIOM: +2</b></p>					
SKALA: 1-100	NUMER RYS.: ARL_PW_SSP_04		DATA: 12.21		
BRANŻA ELEKTRYCZNA					
PROJEKTANT:			UPRAWNIENIA NR_SUK/2308/PW0E/08		
SPRZĄDZĄCY:			-		
ASYSTENT PROJ.:			-		