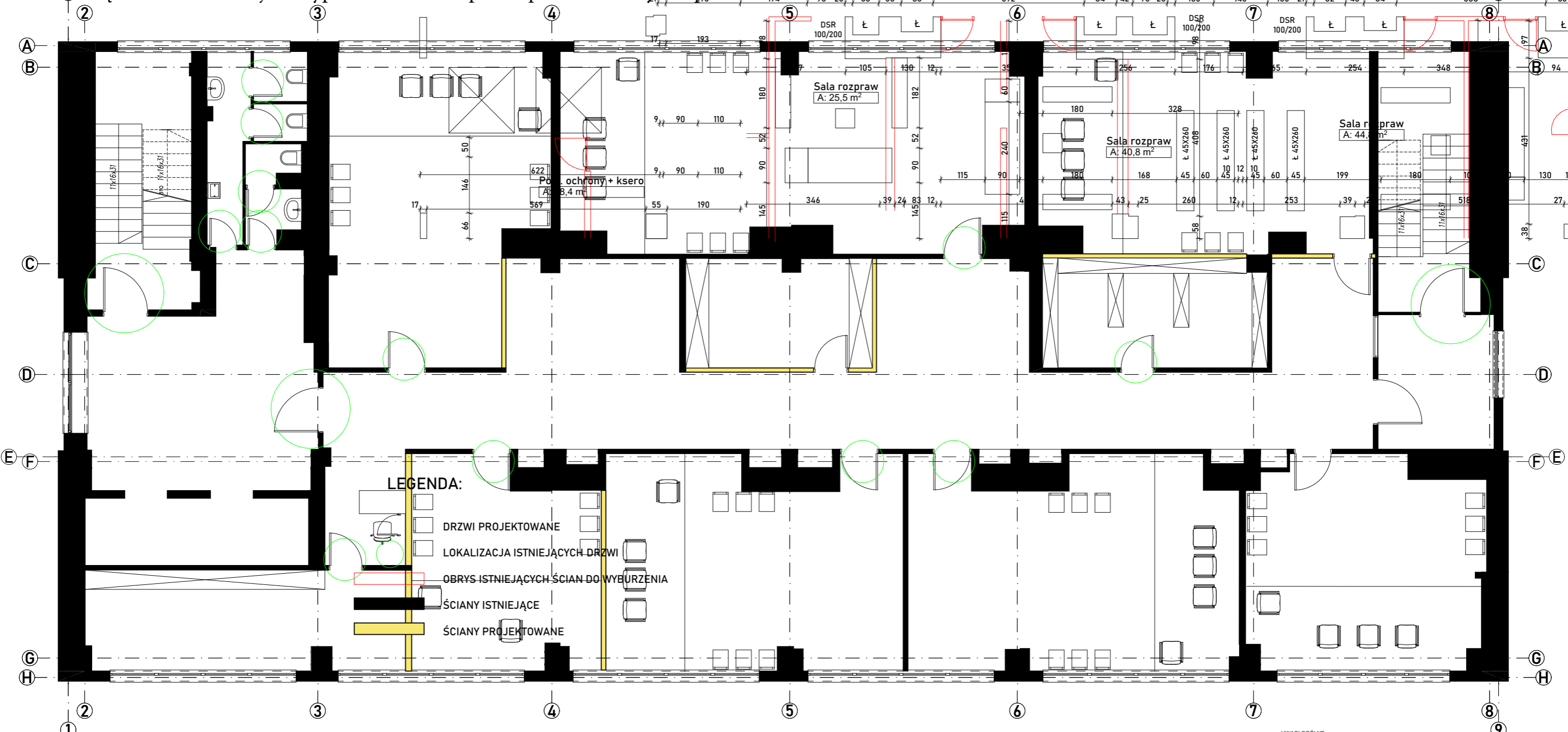


1 załącznik nr 1b - Projekt wyposażenia sal rozpraw i pokoi biurowych - poziom 1

Komunikacja  
A: 66,7 m<sup>2</sup>



**LEGENDA:**

- DRZWI PROJEKTOWANE
- LOKALIZACJA ISTNIEJĄCYCH DRZWI
- OBRYS ISTNIEJĄCYCH ŚCIAN DO WYBURZENIA
- ŚCIANY ISTNIEJĄCE
- ŚCIANY PROJEKTOWANE

**UWAGI OGÓLNE:**

- WSZYSTKIE PRAWA AUTORSKIE DOTYCZĄCE TEGO RYSUNKU SĄ WŁASNOŚCIĄ PRACOWNI GÓRNIK ARCHITEKCI.
- W RAZIE WĄTPLIWOŚCI DOTYCZĄCYCH RYSUNKU NALEŻY KONTAKTOWAĆ SIĘ Z PROJEKTANTEM.
- KAZDY Z RYSUNKÓW NALEŻY ROZPATRYWAĆ JAKO CZĘŚĆ DOKUMENTACJI PROJEKTU DO KTÓREJ NALEŻĄ OPRACOWANIA BRANŻOWE ORAZ OPIS PROJEKTU.
- OPIS MATERIAŁÓW WYKOŃCZENIOWYCH POMIESZCZENI, KTÓRE NIE ZOSTAŁY OPRACOWANE W NINIEJSZYM PROJEKcie ZOSTAŁ ZAMIESZCZONY W SPECYFIKACJI TECHNICZNEJ.
- NIE NALEŻY DOMIERZAĆ WYMIARÓW Z RYSUNKU.
- WSZYSTKIE WYMIARY NALEŻY SPRAWDZIĆ NA BUDOWIE.
- NIE WYMIENIENIE TYTUŁU JAKIEJKOLWIEK DZIEDZINY, GRUPY, PODGRUPY CZY NORMY NIE ZWALNIA WYKONAWCY OD OBOWIĄZKU STOSOWANIA WYMÓGÓW OKREŚLONYCH PRAWEM POLSKIM.
- WYKONAWCA BĘDZIE PRZESTRZEGAŁ PRAW AUTORSKICH I PATENTOWYCH.
- JEST ZOBOWIĄZANY DO ODPOWIEDZIALNOŚCI ZA SPEŁNIENIE WSZYSTKICH WYMAGAŃ PRAWNYCH W ODNIESIENIU DO UŻYWANYCH OPATENTOWANYCH URZĄDZEŃ LUB METOD.

JEDNOSTKA PROJEKTOWA <b>GÓRNIK</b> architektki		GÓRNIK ARCHITEKCI PRACOWNIA PROJEKTOWA I ul. Wojska Polskiego 8 I I 41-208 Sosnowiec I tel. +48 883 977 044 I	
RYSUNEK JEST WŁASNOŚCIĄ BIURA PROJEKTOWEGO GÓRNIK ARCHITEKCI, JAKIEJKOLWIEK ZMIANY W RYSUNKU, KOPIOWANIE, POWIELANIE BEZ ZGODY AUTORA JEST ZABRONIONE. WSZYSTKIE WYMIARY NALEŻY SPRAWDZIĆ NA BUDOWIE. NIE NALEŻY DOMIERZAĆ Z RYSUNKU. WSZELKIE PRAWA AUTORSKIE NALEŻĄ DO FIRMY GÓRNIK ARCHITEKCI			
INWESTOR:			
ZAMIERZENIE BUDOWLANE:			
LOKALIZACJA:			
NAZWA RYSUNKU: <b>Poziom +1</b>			
ARCHITEKTURA	SKALA 1:100	NR. RYS. ARCH. 02	DATA: 08.2021
PROJEKTANT	MGR INZ. ARCH. MATEUSZ GÓRNIK	UPR. NR. 10/09 DOIA	
ASYST. PROJEKT.	WIKTORIA ZARĘBSKA		