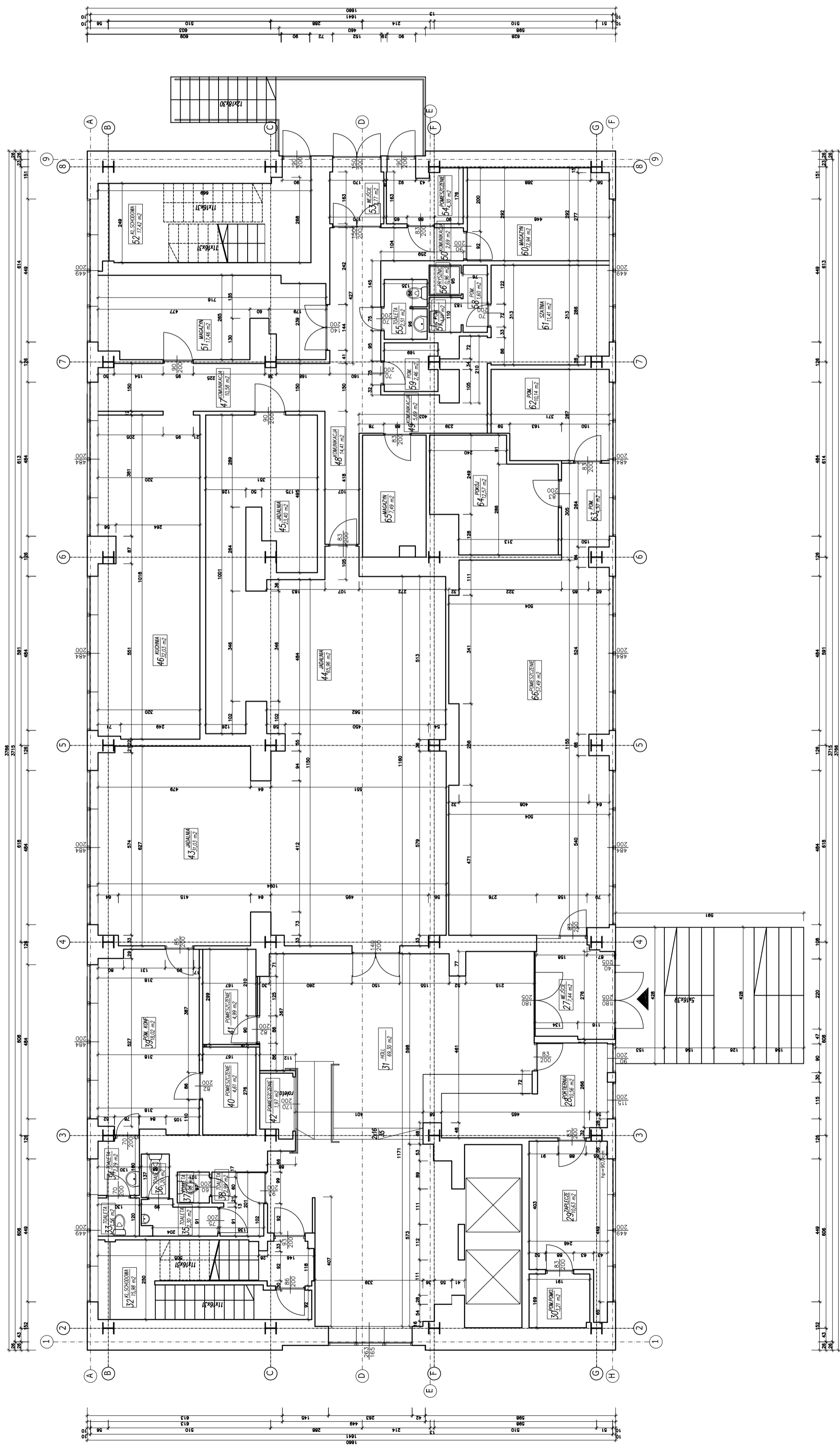


BILANS POWIERZCHNI			
RZUT - PARTER			
NR POM.	NAZWA POMIESZCZENIA	ROZMIAR POKADZÓW	POW. NETTO
27	WEJŚCIE		7,44
28	PORTIENIA		10,56
29	ZAPLECZE		10,63
30	POMIESZCZENIE POMOCNICZE		3,21
31	HOLL		69,30
32	KL. SCHODOWA		15,95
33	TOAILETA		1,56
34	TOAILETA		2,29
35	TOAILETA		2,30
36	TOAILETA		1,20
37	TOAILETA		0,88
38	TOAILETA		2,99
39	POMIESZCZENIE KOMERCYJNE		18,02
40	POMIESZCZENIE		4,61
41	POMIESZCZENIE		4,99
42	POMIESZCZENIE		1,97
43	JADALNIA		51,03
44	JADALNIA		65,96
45	JADALNIA		23,40
46	KUCHNIA		32,03
47	KOMUNIKACJA		10,58
48	KOMUNIKACJA		14,41
49	KOMUNIKACJA		5,69
50	KOMUNIKACJA		2,69
51	MAGAZYN		17,46
52	KLATKA SCHODOWA		17,42
53	WEJŚCIE		2,77
54	POMIESZCZENIE		4,30
55	TOAILETA		0,96
56	PRYSZNIC		2,51
57	POMIESZCZENIE		1,11
58	POMIESZCZENIE		1,60
59	POMIESZCZENIE		2,46
60	MAGAZYN		12,94
61	SZATNIA		11,41
62	POMIESZCZENIE		10,14
63	POMIESZCZENIE		4,30
64	POKOJ		12,57
65	MAGAZYN		7,49
66	POMIESZCZENIE		57,49
OGÓLEM SIMA POWIERZCHNI			510,72



TEMAT TERMOBUDOWA BUDYNKU BIUROWEGO PRZY ULICY TEATRALNEJ 9 W SOSNOWCU			
ADRES SOSNOWIEC, ul. TEATRALNA 9			
OBIEKT BUDYNEK BIUROWY			
TEMAT RYSUNKU RZUT PARTERU - STAN ISTNIEJĄCY			
branża ARCHITEKTURA - TECHNOLOGIA	forma PK forma PK		
zespół imię i nazwisko nr upr.	mgr inż. KLAUDIA RUDNIKA		
opracował mgr inż. arch. MAGDALENA KRAUSE	MPW/81/2010		
inwestor AGENCJA ROZWOJU LOKALNEGO S.A. SOSNOWIEC, UL. TEATRALNA 9			
SKALA 1:100	DATA GRUDZIEŃ 2012	NR RYSUNKU RW. 3	INW. 3 STEKRA SP. Z O.O. 43-190 MIKOŁÓW, ul. Okrzei 25